

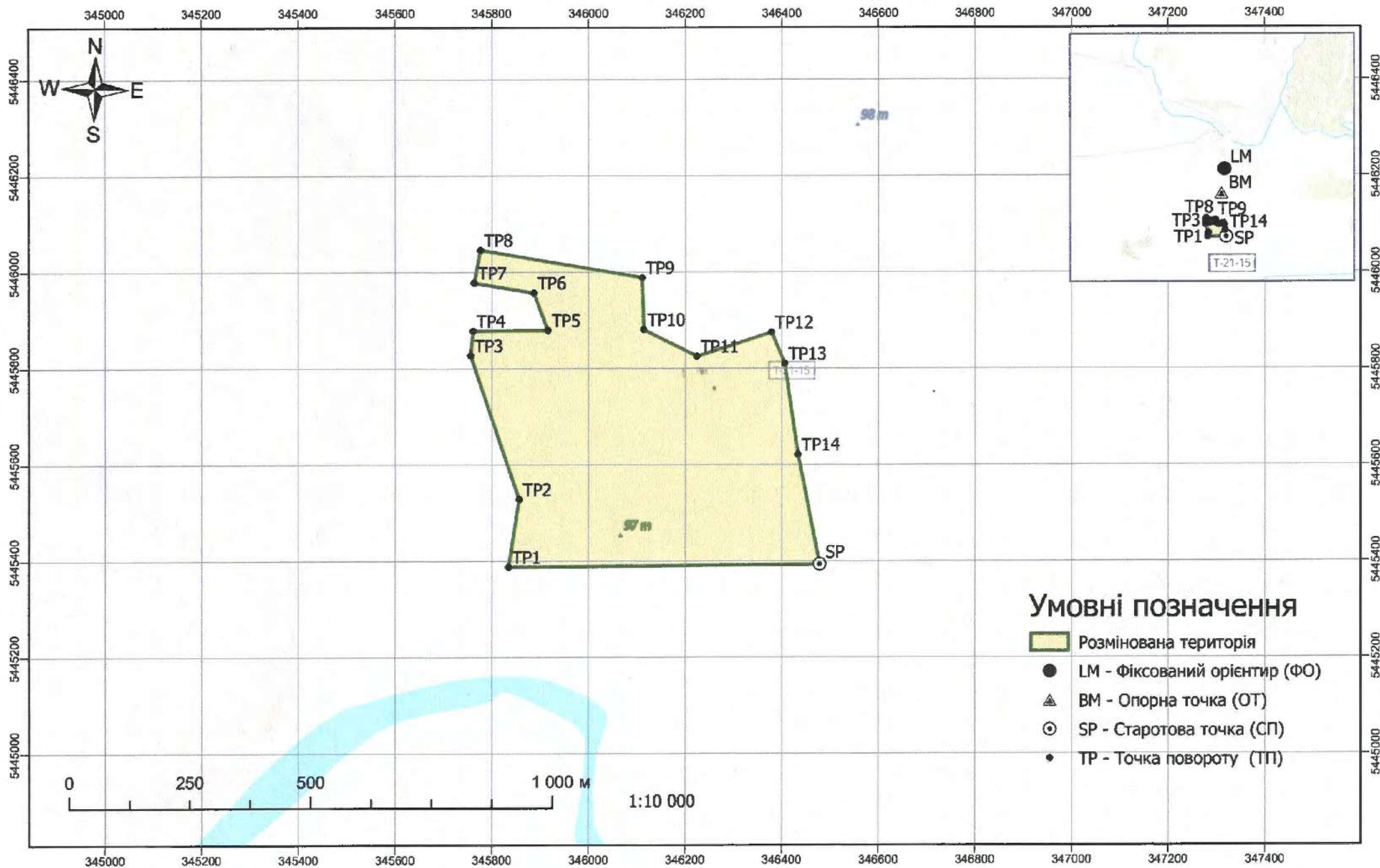


ЦЕНТР ПРОТИМІНОЇ ДІЯЛЬНОСТІ

СЕРТИФІКАТ № 206 про передавання відповідальності щодо очищеної / розмінованої території

| МІСЦЕЗНАХОДЖЕННЯ | | |
|--|--|--|
| 1. Область | Харківська | |
| 2. Район | Ізюмський | |
| 3. ОТГ | Балаклійська | |
| 4. Населений пункт | Петрівське | |
| 5. Назва ділянки | NSDN860-861/3 | |
| 6. Цільовий предмет пошуку | набої 14,5 мм | |
| 7. Глибина очищення: | 15 см | |
| 8. Карта-схема очищеної / розмінованої території додається. <i>Карти-схеми очищеної / розмінованої території є невід'ємною частиною сертифіката</i> | | |
| ІНФОРМАЦІЯ ПРО ОПЕРАЦІЇ З ГУМАНІТАРНОГО РОЗМІНУВАННЯ | | |
| 9. Кількість і тип виявлених/знищених ВВП: | 10. Метод остаточного знищення виявлених ВВП.(або передача іншим органам) | |
| 11. Застосовані методи і технологія: Очищення району ведення бойових дій | 12. Чи є очищена / розмінована територія вільною від металу? На час проведення інспектування – так | |
| 13. Ідентифікаційний номер в системі IMSMA: HAUA63HS20240724-1511 CRUA63HS20250115-103208 | 14. Дата завершення робіт з очищення / розмінування: 14.01.2025 р. Дата проведення інспектування: 16.02.2025 р. | |
| ПЕРЕДАНО ВІД ІМЕНІ ПРЕДСТАВНИКА ОПЕРАТОРА ПМД | | |
| 15. Ім'я і посада представника. Товариство з обмеженою відповідальністю «Гуманітарна безпека» Директор ТОВ «Гуманітарна безпека»: Бондарець Андрій Олександрович | ПРИЙНЯТО ЦЕНТРОМ ПРОТИМІНОЇ ДІЯЛЬНОСТІ | |
| 16. Представник Центру протимінової діяльності. ГВО начальника відділу інспектування якості розмінування старший лейтенант Савицький Дмитро Миколайович На підставі Акта про інспектування розмінованої території 0550/09/11/94 від 16.02.2025 р. ОІ МЦГР та ШР ДСНС України | | |
| ЗАЯВА ПРЕДСТАВНИКА ОПЕРАТОРА ПМД та ЦЕНТРУ ПРОТИМІНОЇ ДІЯЛЬНОСТІ | | |
| Я засвідчую, що територія, зазначена у цьому сертифікаті, була очищена/ розмінована від ВВП на глибину 15 см. | Я засвідчую, що станом на дату проведення інспектування, територія, зазначена у цьому сертифікаті, оцінюється як очищена / розмінована, на глибину 15 см, відповідно до Національного стандарту з протимінової діяльності ДСТУ 8820. | |
| 17. Підпис представника оператора ПМД, що здійснивав процес гуманітарного розмінування МП Дата: <u>07.03.2025 р.</u> | 18. Підпис представника ЦПМД Дата: <u>07.03.2025 р.</u> | |
| ЗАЯВА ПРО ПЕРЕДАВАННЯ ВІДПОВІДАЛЬНОСТІ | | |
| Я, начальник Центру протимінової діяльності полковник Євгеній Бірюков, від імені національного органу з питань протимінової діяльності засвідчую факт передачі відповідальності від оператора ПМД до держави з урахуванням залишкового ризику на зазначеній очищеній / розмінованій території. | 19. Підпис керівника ЦПМД Дата: <u>07.03.2025 р.</u> МП | |

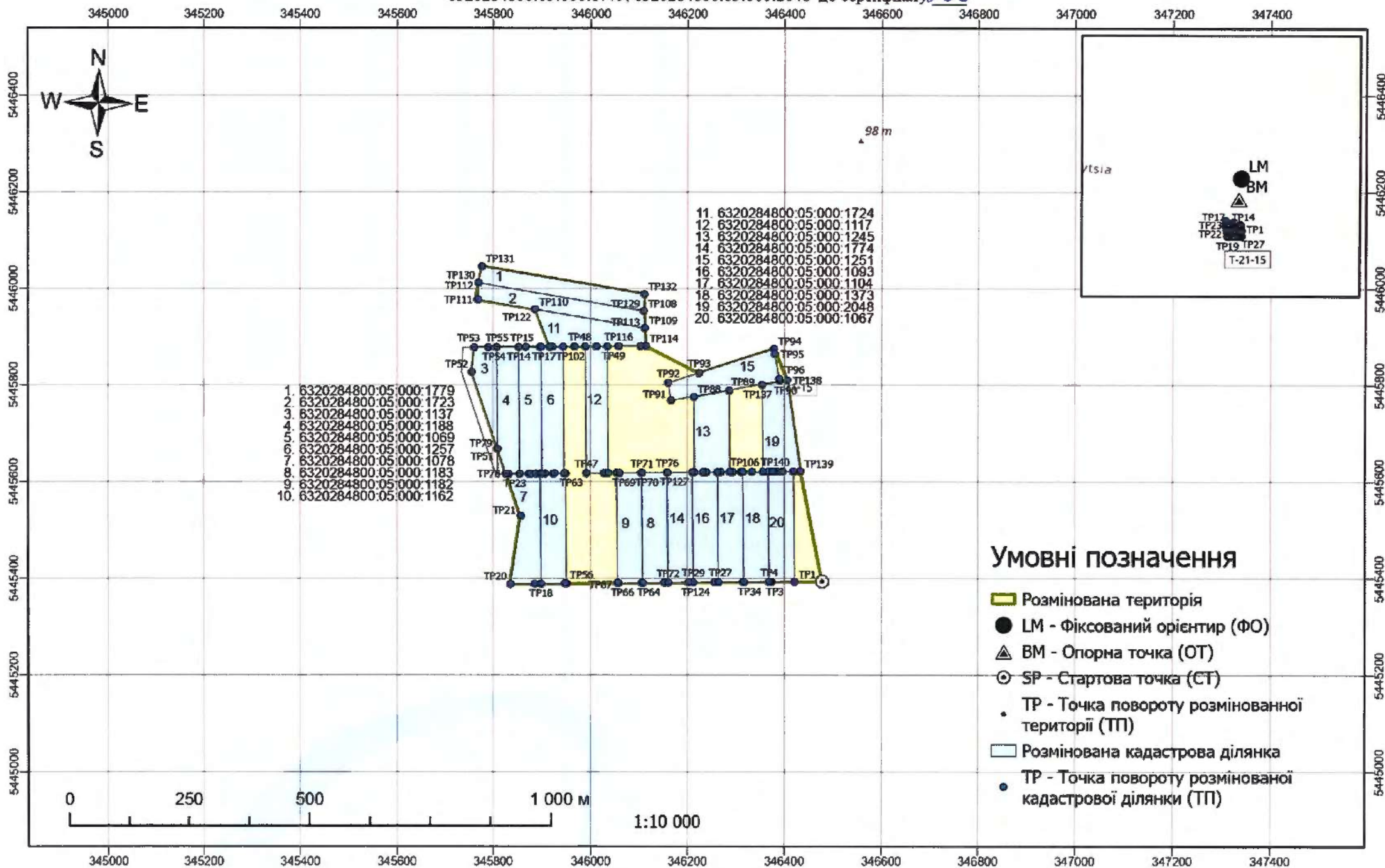
Карта-схема очищеної/розмінованої території NSDN 860_861/3 до сертифікату 206
(IMSMA ID CRUA63HS20250115-103208)



| Опис поворотних точок очищеної/розмінованої території NSDN860 861/3 | | | | | | |
|--|------|---------------------|---------------------|-----------------------|-------------------------|-------------------------|
| Від | До | Азимут магнітний | Азимут інстинний | Відстань м | Координати по вісі X | Координати по вісі Y |
| LM | BM | 181 | 187 | 825 | 346417 | 5447787 |
| BM | SP | 167 | 173 | 1585 | 346310 | 5446969 |
| SP | TP1 | 263 | 269 | 643 | 346478 | 5445393 |
| TP1 | TP2 | 2 | 8 | 141 | 345834 | 5445387 |
| TP2 | TP3 | 335 | 341 | 315 | 345856 | 5445527 |
| TP3 | TP4 | 359 | 5 | 50 | 345756 | 5445826 |
| TP4 | TP5 | 83 | 89 | 155 | 345761 | 5445877 |
| TP5 | TP6 | 333 | 339 | 83 | 345916 | 5445878 |
| TP6 | TP7 | 273 | 279 | 125 | 345886 | 5445956 |
| TP7 | TP8 | 4 | 10 | 69 | 345763 | 5445977 |
| TP8 | TP9 | 93 | 99 | 339 | 345776 | 5446045 |
| TP9 | TP10 | 172 | 178 | 107 | 346110 | 5445988 |
| TP10 | TP11 | 110 | 116 | 123 | 346113 | 5445880 |
| TP11 | TP12 | 66 | 72 | 162 | 346224 | 5445824 |
| TP12 | TP13 | 151 | 157 | 70 | 346378 | 5445874 |
| TP13 | TP14 | 165 | 171 | 190 | 346406 | 5445809 |
| TP14 | SP | 162 | 168 | 231 | 346433 | 5445620 |
| Загальна площа очищеної/розмінованої території | | | | 330593 м ² | | |
| Система координат | | | | WGS84 37U | | |

Карта-схема очищеної/розмінованої території в межах кадастрових номерів

6320284800:05:000:1067, 6320284800:05:000:1069, 6320284800:05:000:1078, 6320284800:05:000:1093, 6320284800:05:000:1104, 6320284800:05:000:1117, 6320284800:05:000:1137, 6320284800:05:000:1162, 6320284800:05:000:1182, 6320284800:05:000:1183, 6320284800:05:000:1188, 6320284800:05:000:1245, 6320284800:05:000:1251, 6320284800:05:000:1257, 6320284800:05:000:1373, 6320284800:05:000:1723, 6320284800:05:000:1724, 6320284800:05:000:1774, 6320284800:05:000:1779, 6320284800:05:000:2048 до сертифікату 206



| Опис поворотних точок очищеної/розмінованої території в межах кадастрового номеру 6320284800:05:000:1067 | | | | | | |
|--|-----|------------------|-----------------|------------|-----------------|----------------|
| Від | До | Азимут магнітний | Азимут істинний | Відстань м | Координати Long | Координати Lat |
| ТР1 | ТР2 | 262 | 268 | 48 | 36,8942184 | 49,1421471 |
| ТР2 | ТР3 | 264 | 270 | 2 | 36,8935623 | 49,1421318 |
| ТР3 | ТР4 | 264 | 270 | 3 | 36,8935356 | 49,1421318 |
| ТР4 | ТР5 | 352 | 358 | 228 | 36,8934975 | 49,1421318 |
| ТР5 | ТР6 | 81 | 87 | 8 | 36,8933868 | 49,1441765 |
| ТР6 | ТР7 | 82 | 88 | 10 | 36,8935013 | 49,1441803 |
| ТР7 | ТР8 | 83 | 89 | 34 | 36,8936386 | 49,1441841 |
| ТР8 | ТР1 | 172 | 178 | 228 | 36,8941040 | 49,1441917 |
| Загальна площа очищеної/розмінованої території | | | | 1,1900 га | | |
| Система координат | | | | WGS 84 | | |

| Опис поворотних точок очищеної/розмінованої території в межах кадастрового номеру 6320284800:05:000:1069 | | | | | | |
|--|------|------------------|-----------------|------------|-----------------|----------------|
| Від | До | Азимут магнітний | Азимут істинний | Відстань м | Координати Long | Координати Lat |
| ТР9 | ТР9 | 264 | 270 | 4 | 36,8869934 | 49,1440277 |
| ТР10 | ТР10 | 258 | 264 | 8 | 36,8869438 | 49,1440277 |
| ТР11 | ТР11 | 262 | 268 | 14 | 36,8868294 | 49,1440201 |
| ТР12 | ТР12 | 263 | 269 | 19 | 36,8866310 | 49,1440163 |
| ТР13 | ТР13 | 352 | 358 | 262 | 36,8863754 | 49,1440125 |
| ТР14 | ТР14 | 81 | 87 | 14 | 36,8862457 | 49,1463661 |
| ТР15 | ТР15 | 82 | 88 | 29 | 36,8864441 | 49,1463737 |
| ТР16 | ТР16 | 84 | 90 | 2 | 36,8868370 | 49,1463814 |
| ТР17 | ТР9 | 172 | 178 | 262 | 36,8868675 | 49,1463814 |
| Загальна площа очищеної/розмінованої території | | | | 1,1900 га | | |
| Система координат | | | | WGS 84 | | |

| Опис поворотних точок очищеної/розмінованої території в межах кадастрового номеру 6320284800:05:000:1078 | | | | | | |
|--|------|------------------|-----------------|------------|-----------------|----------------|
| Від | До | Азимут магнітний | Азимут істинний | Відстань м | Координати Long | Координати Lat |
| ТР18 | ТР19 | 262 | 268 | 13 | 36,8870583 | 49,1419792 |
| ТР19 | ТР20 | 262 | 268 | 50 | 36,8868828 | 49,1419754 |
| ТР20 | ТР21 | 1 | 7 | 142 | 36,8862000 | 49,1419563 |
| ТР21 | ТР22 | 334 | 340 | 92 | 36,8864441 | 49,1432266 |
| ТР22 | ТР23 | 84 | 90 | 4 | 36,8860130 | 49,1440010 |
| ТР23 | ТР24 | 82 | 88 | 45 | 36,8860703 | 49,1440010 |
| ТР24 | ТР25 | 82 | 88 | 10 | 36,8866882 | 49,1440163 |
| ТР25 | ТР26 | 81 | 87 | 8 | 36,8868294 | 49,1440201 |
| ТР26 | ТР18 | 172 | 178 | 228 | 36,8869438 | 49,1440239 |
| Загальна площа очищеної/розмінованої території | | | | 1,1900 га | | |
| Система координат | | | | WGS 84 | | |

| Опис поворотних точок очищеної/розмінованої території в межах кадастрового номеру 6320284800:05:000:1093 | | | | | | |
|--|------|------------------|-----------------|------------|-----------------|----------------|
| Від | До | Азимут магнітний | Азимут істинний | Відстань м | Координати Long | Координати Lat |
| ТР27 | ТР28 | 261 | 267 | 8 | 36,8920670 | 49,1420975 |
| ТР28 | ТР29 | 262 | 268 | 44 | 36,8919640 | 49,1420937 |
| ТР29 | ТР30 | 352 | 358 | 228 | 36,8913536 | 49,1420822 |
| ТР30 | ТР31 | 82 | 88 | 22 | 36,8912392 | 49,1441269 |
| ТР31 | ТР32 | 84 | 90 | 7 | 36,8915405 | 49,1441345 |
| ТР32 | ТР33 | 82 | 88 | 23 | 36,8916435 | 49,1441345 |
| ТР33 | ТР27 | 172 | 178 | 228 | 36,8919563 | 49,1441422 |
| Загальна площа очищеної/розмінованої території | | | | 1,1900 га | | |
| Система координат | | | | WGS 84 | | |

| Опис поворотних точок очищеної/розмінованої території в межах кадастрового номеру 6320284800:05:000:1104 | | | | | | |
|--|------|------------------|-----------------|------------|-----------------|----------------|
| Від | До | Азимут магнітний | Азимут істинний | Відстань м | Координати Long | Координати Lat |
| ТР34 | ТР35 | 264 | 270 | 2 | 36,8927841 | 49,1421127 |
| ТР35 | ТР36 | 262 | 268 | 51 | 36,8927612 | 49,1421127 |
| ТР36 | ТР37 | 352 | 358 | 228 | 36,8920670 | 49,1420975 |
| ТР37 | ТР38 | 81 | 87 | 7 | 36,8919563 | 49,1441422 |
| ТР38 | ТР39 | 82 | 88 | 22 | 36,8920517 | 49,1441460 |
| ТР39 | ТР40 | 84 | 90 | 0 | 36,8923531 | 49,1441536 |
| ТР40 | ТР41 | 84 | 90 | 2 | 36,8923569 | 49,1441536 |
| ТР41 | ТР42 | 83 | 89 | 17 | 36,8923912 | 49,1441536 |
| ТР42 | ТР43 | 84 | 90 | 1 | 36,8926201 | 49,1441574 |
| ТР43 | ТР44 | 75 | 81 | 3 | 36,8926353 | 49,1441574 |
| ТР44 | ТР34 | 172 | 178 | 228 | 36,8926735 | 49,1441612 |
| Загальна площа очищеної/розмінованої території | | | | 1,1900 га | | |
| Система координат | | | | WGS 84 | | |

| Опис поворотних точок очищеної/розмінованої території в межах кадастрового номеру 6320284800:05:000:1117 | | | | | | |
|--|------|------------------|-----------------|------------|-----------------|----------------|
| Від | До | Азимут магнітний | Азимут істинний | Відстань м | Координати Long | Координати Lat |
| ТР45 | ТР46 | 259 | 265 | 5 | 36,8888054 | 49,1440697 |
| ТР46 | ТР47 | 262 | 268 | 36 | 36,8887329 | 49,1440659 |
| ТР47 | ТР48 | 352 | 358 | 262 | 36,8882408 | 49,1440544 |
| ТР48 | ТР49 | 82 | 88 | 45 | 36,8881073 | 49,1464119 |
| ТР49 | ТР50 | 172 | 178 | 262 | 36,8887291 | 49,1464272 |
| ТР50 | ТР45 | 264 | 270 | 4 | 36,8888588 | 49,1440697 |
| Загальна площа очищеної/розмінованої території | | | | 1,1900 га | | |
| Система координат | | | | WGS 84 | | |

| Опис поворотних точок очищеної/розмінованої території в межах кадастрового номеру 6320284800:05:000:1137 | | | | | | |
|--|------|------------------|-----------------|------------|-----------------|----------------|
| Від | До | Азимут магнітний | Азимут істинний | Відстань м | Координати Long | Координати Lat |
| TP51 | TP52 | 334 | 340 | 168 | 36,8857307 | 49,1444664 |
| TP52 | TP53 | 358 | 4 | 51 | 36,8849373 | 49,1458817 |
| TP53 | TP54 | 82 | 88 | 29 | 36,8849831 | 49,1463394 |
| TP54 | TP55 | 81 | 87 | 17 | 36,8853836 | 49,1463470 |
| TP55 | TP51 | 172 | 178 | 210 | 36,8856239 | 49,1463547 |
| Загальна площа очищеної/розмінованої території | | | | 0,6690 га | | |
| Система координат | | | | WGS 84 | | |

| Опис поворотних точок очищеної/розмінованої території в межах кадастрового номеру 6320284800:05:000:1162 | | | | | | |
|--|------|------------------|-----------------|------------|-----------------|----------------|
| Від | До | Азимут магнітний | Азимут істинний | Відстань м | Координати Long | Координати Lat |
| TP56 | TP57 | 264 | 270 | 3 | 36,8877716 | 49,1419945 |
| TP57 | TP58 | 262 | 268 | 49 | 36,8877258 | 49,1419945 |
| TP58 | TP59 | 352 | 358 | 228 | 36,8870583 | 49,1419792 |
| TP59 | TP60 | 77 | 83 | 4 | 36,8869438 | 49,1440239 |
| TP60 | TP61 | 84 | 90 | 7 | 36,8869934 | 49,1440277 |
| TP61 | TP62 | 83 | 89 | 16 | 36,8870850 | 49,1440277 |
| TP62 | TP63 | 82 | 88 | 26 | 36,8873100 | 49,1440315 |
| TP63 | TP56 | 172 | 178 | 228 | 36,8876610 | 49,1440392 |
| Загальна площа очищеної/розмінованої території | | | | 1,1900 га | | |
| Система координат | | | | WGS 84 | | |

| Опис поворотних точок очищеної/розмінованої території в межах кадастрового номеру 6320284800:05:000:1182 | | | | | | |
|--|------|------------------|-----------------|------------|-----------------|----------------|
| Від | До | Азимут магнітний | Азимут істинний | Відстань м | Координати Long | Координати Lat |
| TP64 | TP65 | 264 | 270 | 2 | 36,8899193 | 49,1420441 |
| TP65 | TP66 | 262 | 268 | 48 | 36,8898888 | 49,1420441 |
| TP66 | TP67 | 264 | 270 | 2 | 36,8892326 | 49,1420326 |
| TP67 | TP68 | 352 | 358 | 228 | 36,8892059 | 49,1420326 |
| TP68 | TP69 | 84 | 90 | 6 | 36,8890915 | 49,1440773 |
| TP69 | TP70 | 82 | 88 | 45 | 36,8891716 | 49,1440773 |
| TP70 | TP71 | 56 | 62 | 1 | 36,8897934 | 49,1440887 |
| TP71 | TP64 | 172 | 178 | 228 | 36,8898048 | 49,1440926 |
| Загальна площа очищеної/розмінованої території | | | | 1,1900 га | | |
| Система координат | | | | WGS 84 | | |

| Опис поворотних точок очищеної/розмінованої території в межах кадастрового номеру 6320284800:05:000:1183 | | | | | | |
|--|------|------------------|-----------------|------------|-----------------|----------------|
| Від | До | Азимут магнітний | Азимут істинний | Відстань м | Координати Long | Координати Lat |
| TP72 | TP73 | 261 | 267 | 8 | 36,8906364 | 49,1420631 |
| TP73 | TP74 | 262 | 268 | 44 | 36,8905296 | 49,1420593 |
| TP74 | TP75 | 352 | 358 | 228 | 36,8899193 | 49,1420441 |
| TP75 | TP76 | 82 | 88 | 52 | 36,8898048 | 49,1440926 |
| TP76 | TP72 | 172 | 178 | 228 | 36,8905258 | 49,1441078 |
| Загальна площа очищеної/розмінованої території | | | | 1,1901 га | | |
| Система координат | | | | WGS 84 | | |

| Опис поворотних точок очищеної/розмінованої території в межах кадастрового номеру 6320284800:05:000:1188 | | | | | | |
|--|------|------------------|-----------------|------------|-----------------|----------------|
| Від | До | Азимут магнітний | Азимут істинний | Відстань м | Координати Long | Координати Lat |
| TP77 | TP78 | 261 | 267 | 28 | 36,8863754 | 49,1440125 |
| TP78 | TP79 | 334 | 340 | 55 | 36,8859901 | 49,1440010 |
| TP79 | TP80 | 352 | 358 | 210 | 36,8857307 | 49,1444664 |
| TP80 | TP81 | 82 | 88 | 45 | 36,8856239 | 49,1463547 |
| TP81 | TP77 | 172 | 178 | 262 | 36,8862457 | 49,1463661 |
| Загальна площа очищеної/розмінованої території | | | | 1,1456 га | | |
| Система координат | | | | WGS 84 | | |

| Опис поворотних точок очищеної/розмінованої території в межах кадастрового номеру 6320284800:05:000:1245 | | | | | | |
|--|------|------------------|-----------------|------------|-----------------|----------------|
| Від | До | Азимут магнітний | Азимут істинний | Відстань м | Координати Long | Координати Lat |
| ТР82 | ТР83 | 261 | 267 | 18 | 36,8923035 | 49,1441536 |
| ТР83 | ТР84 | 261 | 267 | 7 | 36,8920517 | 49,1441460 |
| ТР84 | ТР85 | 262 | 268 | 25 | 36,8919563 | 49,1441422 |
| ТР85 | ТР86 | 264 | 270 | 6 | 36,8916168 | 49,1441345 |
| ТР86 | ТР87 | 261 | 267 | 17 | 36,8915405 | 49,1441345 |
| ТР87 | ТР88 | 352 | 358 | 157 | 36,8913040 | 49,1441269 |
| ТР88 | ТР89 | 72 | 78 | 74 | 36,8912277 | 49,1455345 |
| ТР89 | ТР82 | 172 | 178 | 168 | 36,8922234 | 49,1456680 |
| Загальна площа очищеної/розмінованої території | | | | 1,1900 га | | |
| Система координат | | | | WGS 84 | | |

| Опис поворотних точок очищеної/розмінованої території в межах кадастрового номеру 6320284800:05:000:1251 | | | | | | |
|--|------|------------------|-----------------|------------|-----------------|----------------|
| Від | До | Азимут магнітний | Азимут істинний | Відстань м | Координати Long | Координати Lat |
| ТР90 | ТР91 | 252 | 258 | 227 | 36,8936386 | 49,1458702 |
| ТР91 | ТР92 | 343 | 349 | 36 | 36,8905792 | 49,1454582 |
| ТР92 | ТР93 | 64 | 70 | 67 | 36,8904800 | 49,1457787 |
| ТР93 | ТР94 | 64 | 70 | 162 | 36,8913498 | 49,1459808 |
| ТР94 | ТР95 | 161 | 167 | 11 | 36,8934479 | 49,1464691 |
| ТР95 | ТР96 | 163 | 169 | 52 | 36,8934822 | 49,1463699 |
| ТР96 | ТР90 | 161 | 167 | 5 | 36,8936234 | 49,1459122 |
| Загальна площа очищеної/розмінованої території | | | | 1,1900 га | | |
| Система координат | | | | WGS 84 | | |

| Опис поворотних точок очищеної/розмінованої території в межах кадастрового номеру 6320284800:05:000:1257 | | | | | | |
|--|-------|------------------|-----------------|------------|-----------------|----------------|
| Від | До | Азимут магнітний | Азимут істинний | Відстань м | Координати Long | Координати Lat |
| ТР97 | ТР98 | 263 | 269 | 20 | 36,8876190 | 49,1440392 |
| ТР98 | ТР99 | 261 | 267 | 19 | 36,8873444 | 49,1440353 |
| ТР99 | ТР100 | 264 | 270 | 7 | 36,8870850 | 49,1440277 |
| ТР100 | ТР101 | 352 | 358 | 262 | 36,8869934 | 49,1440277 |
| ТР101 | ТР102 | 82 | 88 | 45 | 36,8868675 | 49,1463814 |
| ТР102 | ТР97 | 172 | 178 | 262 | 36,8874893 | 49,1463966 |
| Загальна площа очищеної/розмінованої території | | | | 1,1900 га | | |
| Система координат | | | | WGS 84 | | |

| Опис поворотних точок очищеної/розмінованої території в межах кадастрового номеру 6320284800:05:000:1373 | | | | | | |
|--|-------|------------------|-----------------|------------|-----------------|----------------|
| Від | До | Азимут магнітний | Азимут істинний | Відстань м | Координати Long | Координати Lat |
| ТР103 | ТР104 | 262 | 268 | 52 | 36,8934975 | 49,1421318 |
| ТР104 | ТР105 | 352 | 358 | 228 | 36,8927841 | 49,1421127 |
| ТР105 | ТР106 | 83 | 89 | 19 | 36,8926735 | 49,1441612 |
| ТР106 | ТР107 | 82 | 88 | 33 | 36,8929291 | 49,1441650 |
| ТР107 | ТР103 | 172 | 178 | 228 | 36,8933868 | 49,1441765 |
| Загальна площа очищеної/розмінованої території | | | | 1,1900 га | | |
| Система координат | | | | WGS 84 | | |

| Опис поворотних точок очищеної/розмінованої території в межах кадастрового номеру 6320284800:05:000:1723 | | | | | | |
|--|-------|------------------|-----------------|------------|-----------------|----------------|
| Від | До | Азимут магнітний | Азимут істинний | Відстань м | Координати Long | Координати Lat |
| TP108 | TP109 | 169 | 175 | 35 | 36,8897247 | 49,1471062 |
| TP109 | TP110 | 272 | 278 | 228 | 36,8897705 | 49,1467896 |
| TP110 | TP111 | 272 | 278 | 119 | 36,8866730 | 49,1470833 |
| TP111 | TP112 | 354 | 0 | 35 | 36,8850555 | 49,1472359 |
| TP112 | TP108 | 92 | 98 | 343 | 36,8850555 | 49,1475487 |
| Загальна площа очищеної/розмінованої території | | | | 1,1900 га | | |
| Система координат | | | | WGS 84 | | |

| Опис поворотних точок очищеної/розмінованої території в межах кадастрового номеру 6320284800:05:000:1724 | | | | | | |
|--|-------|------------------|-----------------|------------|-----------------|----------------|
| Від | До | Азимут магнітний | Азимут істинний | Відстань м | Координати Long | Координати Lat |
| TP113 | TP114 | 169 | 175 | 37 | 36,8897705 | 49,1467896 |
| TP114 | TP115 | 262 | 268 | 11 | 36,8898163 | 49,1464539 |
| TP115 | TP116 | 262 | 268 | 46 | 36,8896675 | 49,1464500 |
| TP116 | TP117 | 262 | 268 | 45 | 36,8890419 | 49,1464348 |
| TP117 | TP118 | 262 | 268 | 45 | 36,8884239 | 49,1464195 |
| TP118 | TP119 | 262 | 268 | 45 | 36,8878021 | 49,1464043 |
| TP119 | TP120 | 260 | 266 | 6 | 36,8871841 | 49,1463928 |
| TP120 | TP121 | 354 | 0 | 0 | 36,8871078 | 49,1463890 |
| TP121 | TP122 | 332 | 338 | 83 | 36,8871078 | 49,1463890 |
| TP122 | TP113 | 92 | 98 | 228 | 36,8866730 | 49,1470833 |
| Загальна площа очищеної/розмінованої території | | | | 1,1900 га | | |
| Система координат | | | | WGS 84 | | |

| Опис поворотних точок очищеної/розмінованої території в межах кадастрового номеру 6320284800:05:000:1774 | | | | | | |
|--|-------|------------------|-----------------|------------|-----------------|----------------|
| Від | До | Азимут магнітний | Азимут істинний | Відстань м | Координати Long | Координати Lat |
| TP123 | TP124 | 262 | 268 | 10 | 36,8913536 | 49,1420822 |
| TP124 | TP125 | 262 | 268 | 42 | 36,8912163 | 49,1420784 |
| TP125 | TP126 | 352 | 358 | 228 | 36,8906364 | 49,1420631 |
| TP126 | TP127 | 84 | 90 | 1 | 36,8905258 | 49,1441078 |
| TP127 | TP128 | 82 | 88 | 51 | 36,8905334 | 49,1441078 |
| TP128 | TP123 | 172 | 178 | 228 | 36,8912392 | 49,1441269 |
| Загальна площа очищеної/розмінованої території | | | | 1,1900 га | | |
| Система координат | | | | WGS 84 | | |

| Опис поворотних точок очищеної/розмінованої території в межах кадастрового номеру 6320284800:05:000:1779 | | | | | | |
|--|-------|------------------|-----------------|------------|-----------------|----------------|
| Від | До | Азимут магнітний | Азимут істинний | Відстань м | Координати Long | Координати Lat |
| ТР129 | ТР130 | 272 | 278 | 343 | 36,8897247 | 49,1471062 |
| ТР130 | ТР131 | 4 | 10 | 34 | 36,8850555 | 49,1475487 |
| ТР131 | ТР132 | 92 | 98 | 337 | 36,8851395 | 49,1478539 |
| ТР132 | ТР129 | 174 | 180 | 35 | 36,8897285 | 49,1474228 |
| Загальна площа очищеної/розмінованої території | | | | 1,1900 га | | |
| Система координат | | | | WGS 84 | | |

| Опис поворотних точок очищеної/розмінованої території в межах кадастрового номеру 6320284800:05:000:2048 | | | | | | |
|--|-------|------------------|-----------------|------------|-----------------|----------------|
| Від | До | Азимут магнітний | Азимут істинний | Відстань м | Координати Long | Координати Lat |
| ТР133 | ТР134 | 260 | 266 | 6 | 36,8936386 | 49,1441841 |
| ТР134 | ТР135 | 264 | 270 | 4 | 36,8935509 | 49,1441803 |
| ТР135 | ТР136 | 261 | 267 | 19 | 36,8935013 | 49,1441803 |
| ТР136 | ТР137 | 352 | 358 | 180 | 36,8932381 | 49,1441727 |
| ТР137 | ТР138 | 72 | 78 | 52 | 36,8931503 | 49,1457901 |
| ТР138 | ТР139 | 164 | 170 | 191 | 36,8938484 | 49,1458893 |
| ТР139 | ТР140 | 262 | 268 | 37 | 36,8942947 | 49,1441994 |
| ТР140 | ТР133 | 262 | 268 | 11 | 36,8937912 | 49,1441879 |
| Загальна площа очищеної/розмінованої території | | | | 1,1900 га | | |
| Система координат | | | | WGS 84 | | |